

Use of U.S. DoD visual information does not imply or constitute DoD endorsement.



## **Harris Geospatial Solutions KK SAR Conference**

---

**Cherie Muleh, Asia Pacific Regional Manager**

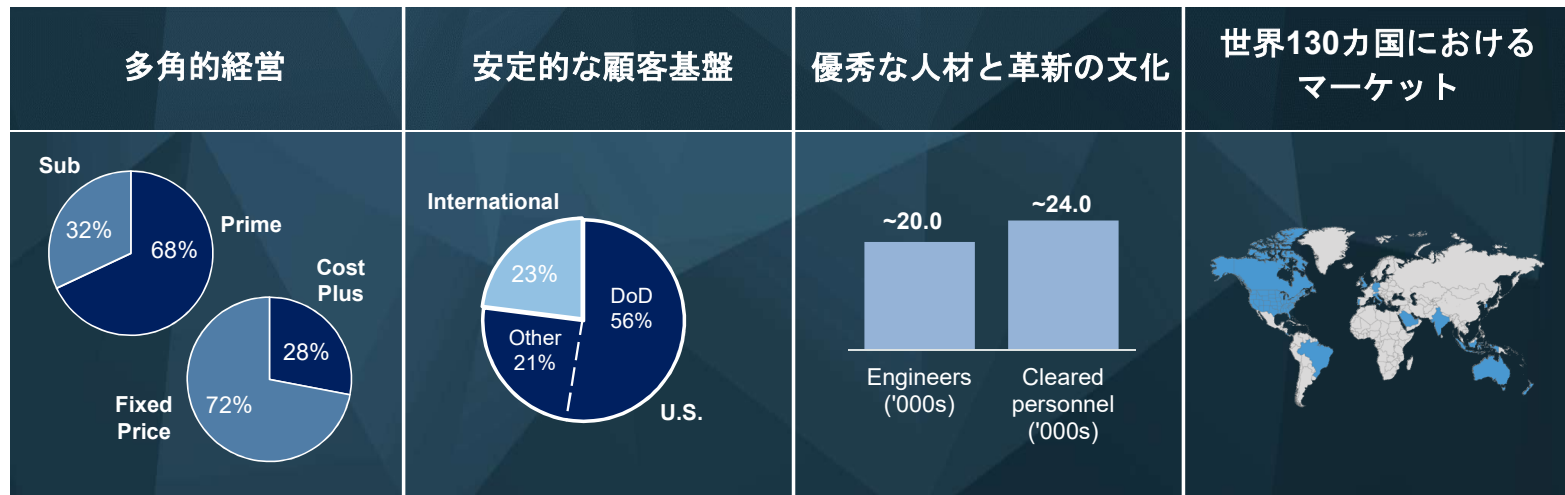


# L3Harris Merger Update – より良いサービスを目指して



# L3HARRIS™

グローバル航空宇宙産業及び防衛技術の革新者である我が社は、お客様の業務遂行に必要な不可欠なニーズを満たすためにあらゆるソリューションを提供しております。



» Visit [L3Harris.com](http://L3Harris.com)

1 CY18 financials. 2 EBIT excluding discontinued operations is defined as net income plus interest expense and income taxes. 3 Net cash from continued operations less net capex



# 4つのミッションに沿った各セグメント

## Integrated Mission Systems



**Sean Stackley**  
President,  
Integrated Mission  
Systems

米国、国際的な軍への航空及び海上の防衛、監視および偵察の主要な技術インテグレータ

**Headquarters**  
Palm Bay, Florida



## Space & Airborne Systems



**Ed Zoiss**  
President,  
Space & Airborne  
Systems

宇宙及び航空領域における防衛及び商業向けミッションソリューションズ

**Headquarters**  
Palm Bay, Florida



## Communication Systems



**Dana Mehnert**  
President,  
Communication  
Systems

商業及び軍事分野における陸上、航空コミュニケーションとネットワークシステムの構築

**Headquarters**  
Rochester, New York



## Aviation Systems



**Todd Gautier**  
President,  
Aviation Systems

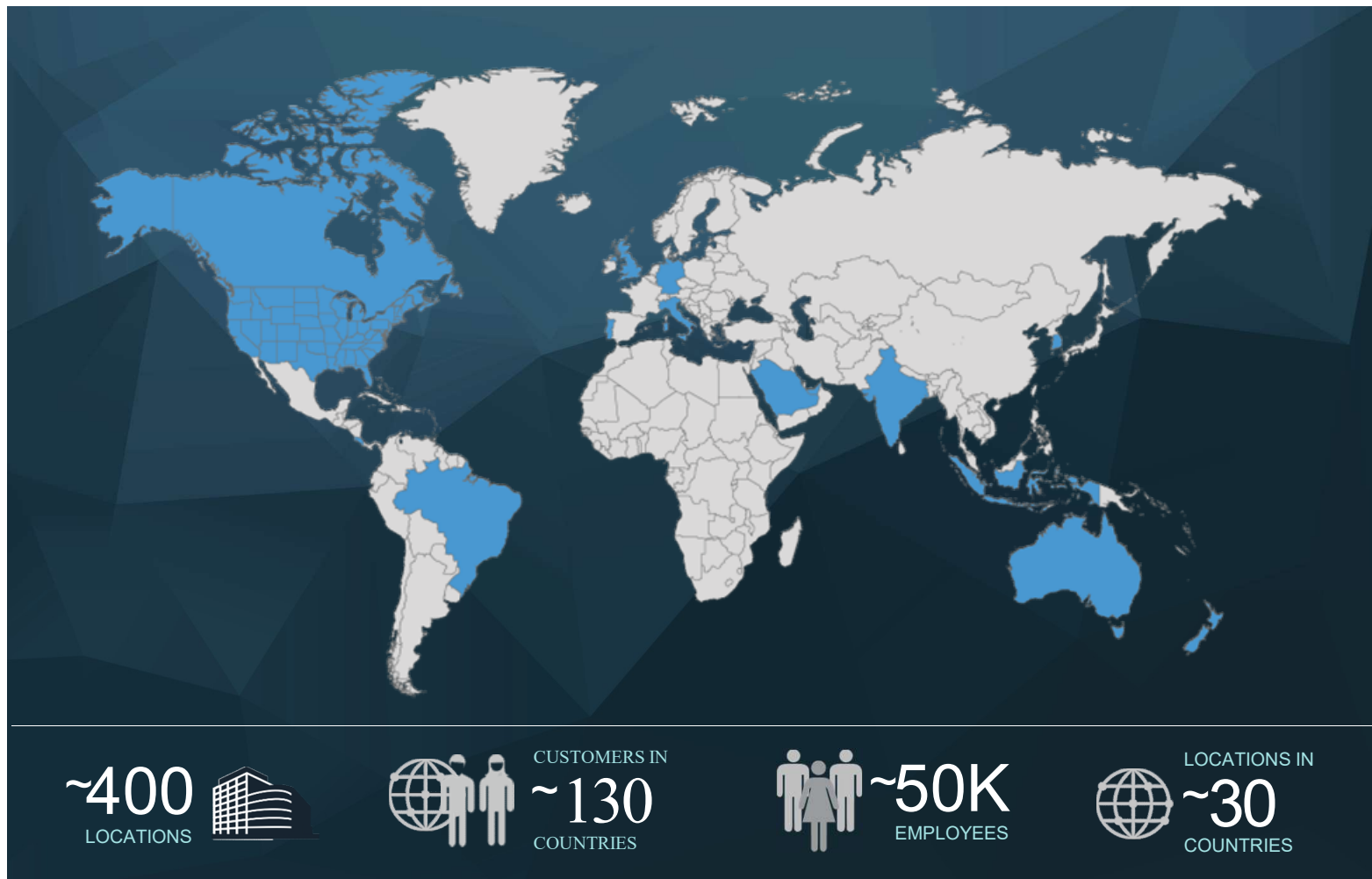
商業及び軍事分野におけるシステム、ネットワーク、パイロットのトレーニングの運営

**Headquarters**  
Arlington, Texas





# 各国の拠点



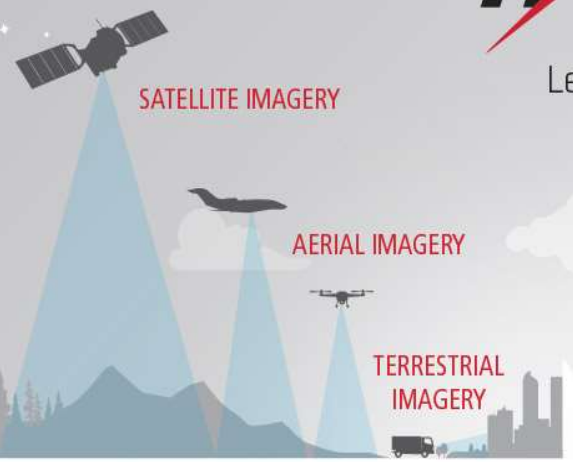


# L3 Harris Geospatial プラットフォーム



## GEOSPATIAL SOLUTIONS

Leverage Big Data and Image Science to Deliver Critical Business Answers.



**INGEST DATA & IMAGERY**

**BIG DATA**

**PROCESS & ANALYZE**

Extract contextual, meaningful information from all types of data and imagery

ENVI	Custom Solutions
IDL	Deep Learning
Jagwire	GSF



**DISSEMINATE & ACT**

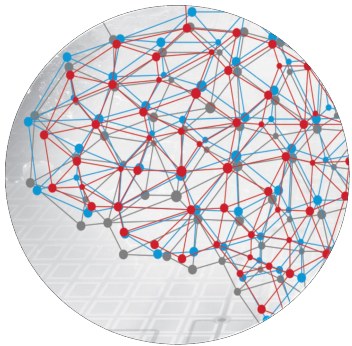
UTILITIES	DEFENSE AND INTELLIGENCE	PRECISION AGRICULTURE	TRANSPORTATION
Asset Management Storm Damage Response Vegetation Management	Mission Planning On-Demand GEOINT Exploitation Tools Image Processing Workflows	Image Analytics Crop Counter Hot Spot Analysis	Asset Management Infrastructure Assessment Vegetation Management



# ENVI & IDL ロードマップ

## 2019 (Completed)

- ENVI Deep Learning Module 1.0
- ENVI SARscape Analytics for ArcGIS Pro
- Opticalscape Terrestrial 5.5.2
- ENVI: ROI tool アップデート, Feature Counting tool アップデート, パンシャープンの改善



## 2019-2020

- ENVI Deep Learning Module 1.1
  - マルチクラスサポート
  - データオーギュメンテーション
- ENVIとIDLの開発
  - IDL並列処理の改善
  - ENVIにおけるデータ処理速度の改善
  - スペクトルライブラリの機能強化
  - Defense analyst workflowの改善

## Next

- Library Updates: IDL における行列乗算の改善とGDAL最新版追加
- マスクからポリラインを再投影および生成するための革新的なベクタデータ操作ルーチン (例: 道路抽出)
- ライセンスの更新
- ディープラーニング用のWEB上のラベリング機能
- Crop Science, 変動量, 森林サービス



## ソリューションの提供

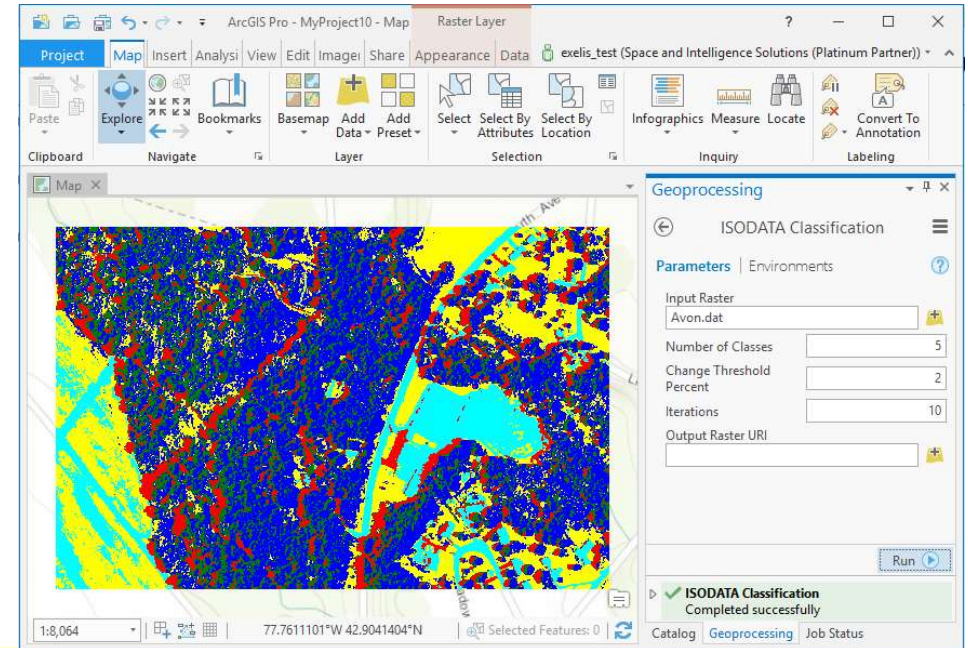
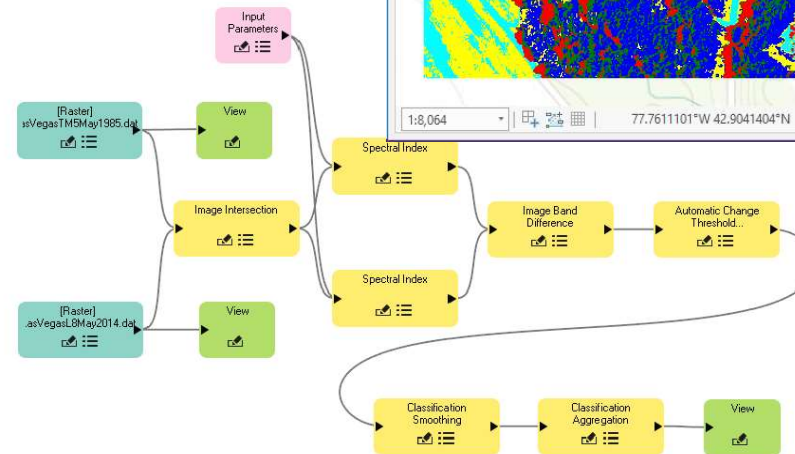
Harris Geospatialは、クラウドベースのPaaSやSaaSに事業を拡大しています。

結果として、我々のパートナー企業とお客様は、商業データおよび顧客データへのシームレスなアクセスができるようになります。加えて、ENVIやその他解析ツールへのアクセス、各々の環境へのシステムのデプロイがより容易になります。



## ESRI製品との継続的な連携

- ENVIの解析をESRI製品上で実施するために私たちは引き続きESRIと連携します
  - ENVIの解析はArcGIS Pro上で動作可能
  - ENVI Modelerは ArcGIS Proへワークフローを容易に追加可能

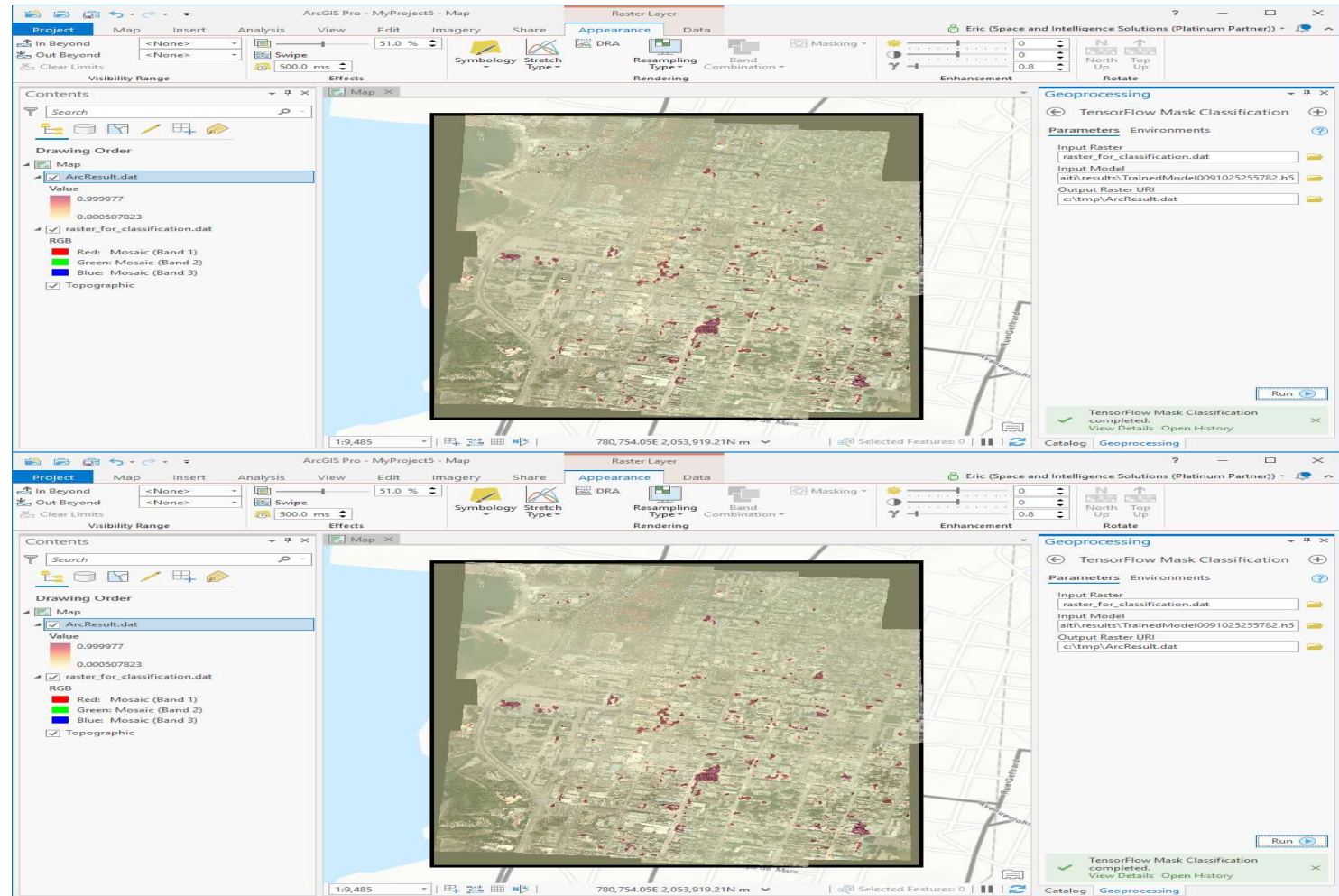






# ESRI製品との継続的な連携

Deep Learning  
Classification Task が  
ArcGISの空間情報処理  
の一部として利用可能





# ありがとうございました!

 [www.harrisgeospatial.com](http://www.harrisgeospatial.com)

 [www.facebook.com/HarrisGeospatialSolutions](http://www.facebook.com/HarrisGeospatialSolutions)

 <https://twitter.com/GeoByHarris>

 [www.youtube.com/user/ExelisVis](http://www.youtube.com/user/ExelisVis)